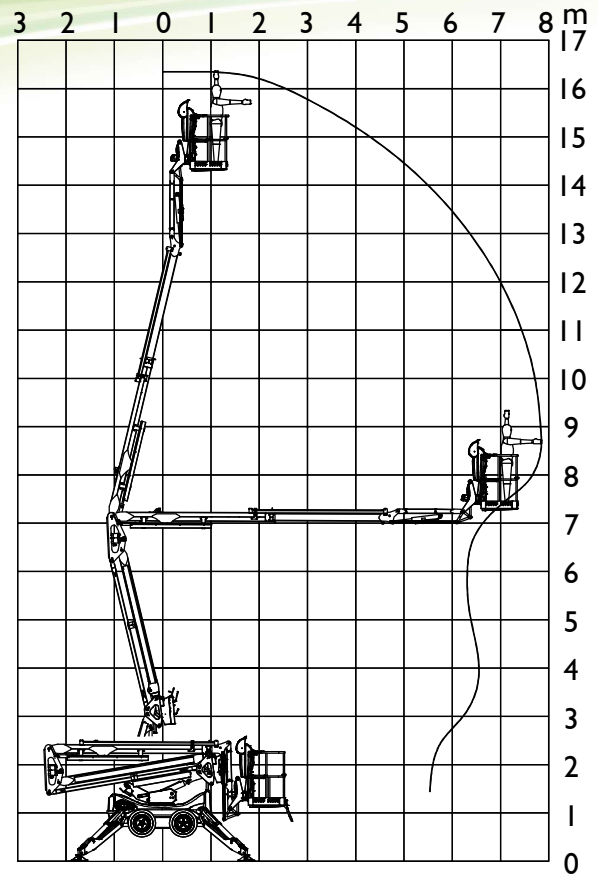


165 Vankka ja vakaa

	LEGUAN 165
Suurin työskentelykorkeus	16,40 m (230 kg)
Suurin työtason korkeus	14,40 m
Suurin sivu-ulottuma	7,85 m (230 kg)
Suurin sallittu korikuorma	230 kg / 2 henkilöä + tarvikkeet
Kuljetusmitat (P x L x K)	5,05 m x 1,33 m x 2,11 m
Mitat ilman työkorja (P x L)	4,30 m x 1,25 m
Työkorin mitat	1,33 m x 0,75 m (pikakiinnitys)
Työkorin kääntö	80° (±40°)
Puomiston kääntö	360°
Mäennousukyky	50 % (27°)
Tuentamitat	3,78 m x 3,83 m
Suurin käyttökaltuus	22 % (13°)
Paino teloilla / renkailla	2520 kg - 2600 kg (riippuen varustuksesta)
Moottorit	Kubota 14 hv diesel Sähkömoottori (230 V / 2,2 kW)
Hydraulinen ajovoimansiirto	4WD Telat
Ajonopeus	2,6 km/h (5,2 km/h lisävarusteella)



- Tarkka käsikäyttöinen hydrauliohjaus
- Puomiston liikkeiden samanaikainen ajo
- Kolmipuomirakenne teleskoopilla
- Hydraulinen taittopuomi 120° (jibi)
- Sähköisesti kääntyvä työkori (+/- 40°)
- Maksimi korikuorma koko työskentelyalueella 230 kg
- Hydrauliset tukijalat induktiivisilla kytkimillä
- Manuaalinen moottorin kierrosnopeuden säätö
- Siirtoajolla automaatti- ja manuaalivaihteisto, 2 tai 3 vaihdetta
- Työkorin pikairrotus
- 4WD tai tela-alusta

